

Elementy nośne - Linear.Lens.Profil - bezpośredni bardzo wąskostrumieniowy - jednolity wygląd

Element nośny z ocynkowanej, profilowanej blachy stalowej z powierzchnią pokrytą żywicą poliestrową.

Beznarzędziowe mocowanie za pomocą dwóch wbudowanych bocznych zapięć zastrzaskowych. Moduł LED o długości korpusu, aby wywołać efekt ciągłości wizualnej pasma świetlnego. Kolor korpusu biały beskidzki RAL 9016; Rozsył światła bezpośredni, bardzo wąskostrumieniowy za pomocą Linear.Lens.Profil z matowego tworzywa sztucznego PMMA.

Wizualna ciągłość pasma świetlnego. Przewody termoodporne z wbudowaną nieprzesuwną 5-biegunową wtyczką szybkozłączki z beznarzędziowym wstępnym wyborem faz oraz palcem wyszukiwania. Są wymienne, mogą być modernizowane i dzięki adaptacji do przyszłych wymagań przedłużają okres eksploatacji całej instalacji.

CHARAKTERYSTYKA

Numer katalogowy	18344506600
Numer EAN	4020863336166
Numer taryfy celnej	94051190
Znak jakości	IP 20, Klasa ochrony I, F, HACCP DIN10500/Żywność/IFS-przydatność do zastosowania/BRC, Indoor, CE
Klasa odporności IK	IK03 (10°C bis 40°C)
Temperatura otoczenia	ta 10°C do 40°C
Szczególne właściwości	Ready for IoT
Okres gwarancji	5 lata
Możliwość dofinansowania ze środków państwowych	BEG – dofinansowanie do domów energooszczędnych (ważne tylko dla Niemiec)

ELEKTROTECHNIKA

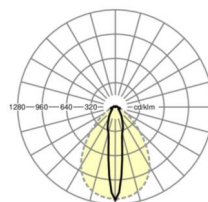
Zasilacz	Elektroniczny sterownik DALI2 (1 szt.)
Moc systemowa	42W
Napięcie sieciowe	230V/50Hz
Automat z bezpiecznikami (prąd rozruchowy)	13 szt./B10, 21 szt./B16, 21 szt./C10, 35 szt./C16
Klasa efektywności energetycznej/Źródło światła	B

TECHNIKA ŚWIETLNA

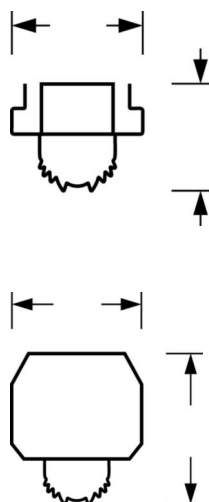
Wyposażenie	LED, współczynnik oddawania barw/kolor światła CRI ≥ 80 / 4000K
Tolerancja koloru (MacAdam)	3SDCM
Bezpieczeństwo fotobiologiczne (Oprawa)	RG1
Nominalny strumień świetlny	7292lm
Trwałość LED	50000h L80/B10 (Tq 40°C)
Wydajność oprawy	175lm/W
Kąt rozsyłu światła	20° (C0) / 80° (C90)
UGR pop./pod.	23.7 / 26.2

DEEP-LINK

<https://www.regiolum.de/pl/article/18344506600>



Odnosnik	LED 8000lm 840
ηLB	100 %
Φ ↓/↑	94 % / 6 %
UGR pop./pod.	23.7 / 26.2



MECHANIKA

Kolor obudowy	biały beskidzki RAL 9016
Wymiary (DxSzxW/ŚrxW)	1531mm x 55mm x 48mm
Masa (netto)	2.01kg
Rodzaj montażu	Montaż systemu szyn nośnych

Wymiary

L	1531 mm	Długość
B	55 mm	Szerokość
H	48 mm	Wysokość